

PR PRomouvoir en
E Europe
S Santé et Satisfaction des
S Soignants au
T Travail



Résultats d'étape de l'enquête SESMAT

Madeleine Estryn-Behar, Clémentine Fry,

(Service central de médecine du travail, Hôtel Dieu, AP-HP, Paris)

**Max-André Doppia, Isabelle Aune, Jean Michel Lassaunière, Gérard Machet,
Dominique Muster, Patrick Pelloux, Etienne Lecomte, Jean Wolfarth, Christophe
Prudhomme, Jean-Christophe Paon**

Un sous-échantillon représentatif de 1000 médecins



Pour le champ des salariés hospitaliers, la répartition retenue est la suivante :

- 42,5% femmes,
- 8,2% de moins 35 ans, 36,6% de 35-44 ans, 34,7% de 45-54 ans et 23,5% de 55 ans et plus.
- La répartition des médecins sur les 23 régions a aussi été respectée (ex :4,3% de médecins en Midi-Pyrénées).

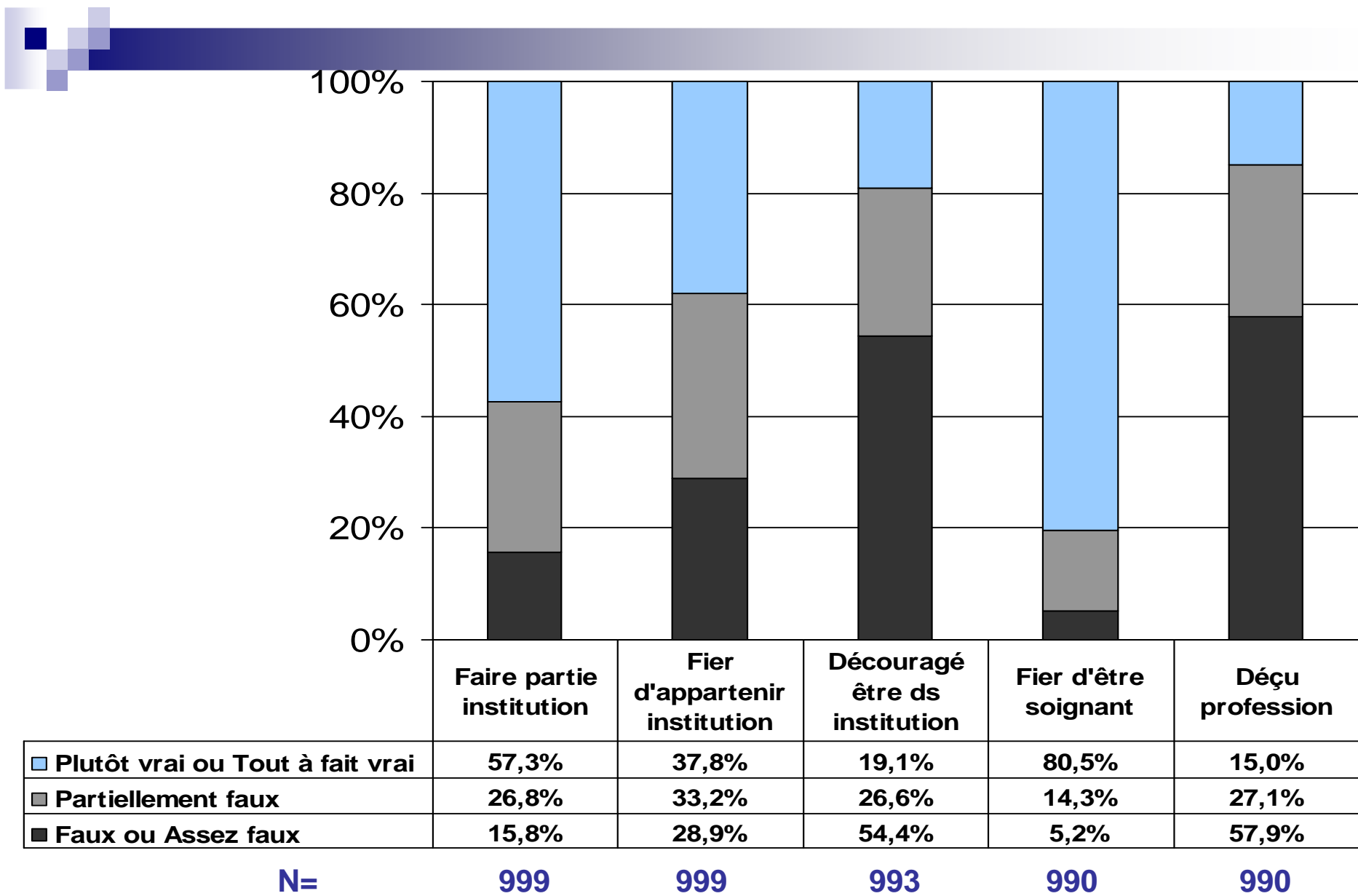
**selon la répartition correspondant aux projections pour 2006
établies par la DRESS (Sicart, 2002)**

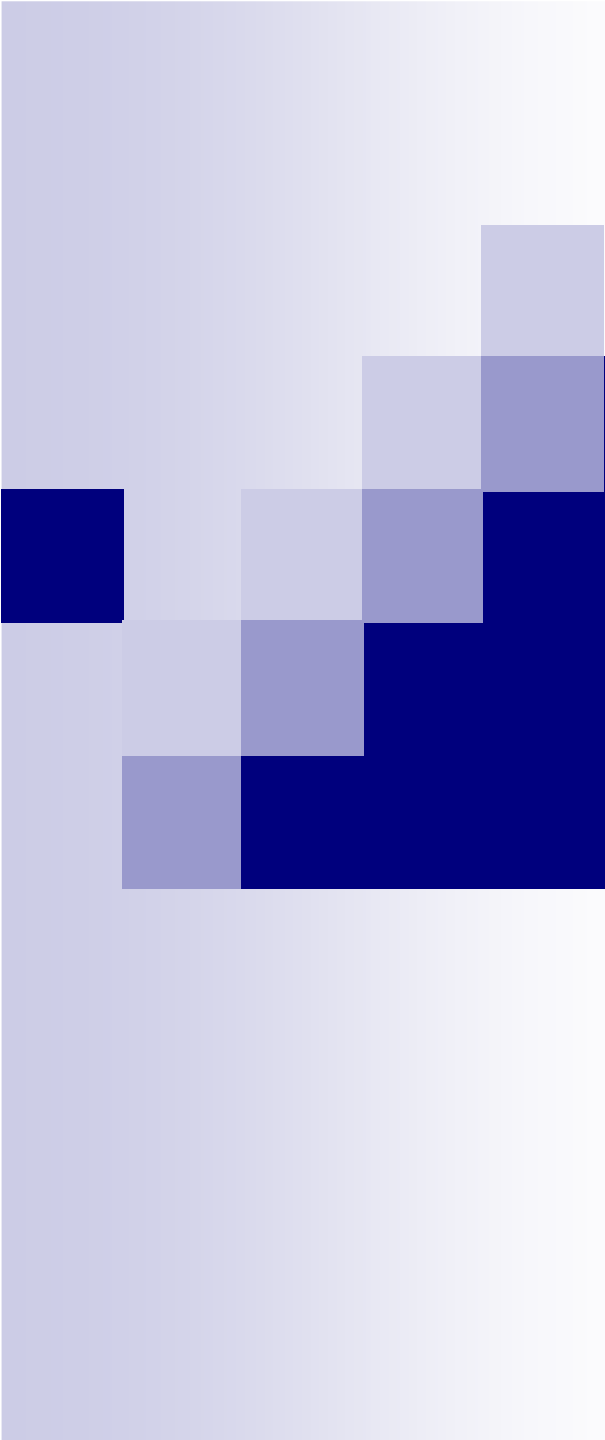
Internes non compris



1. Organisation générale des établissements implication et fierté professionnelle

Implication et fierté de la profession et de l'institution

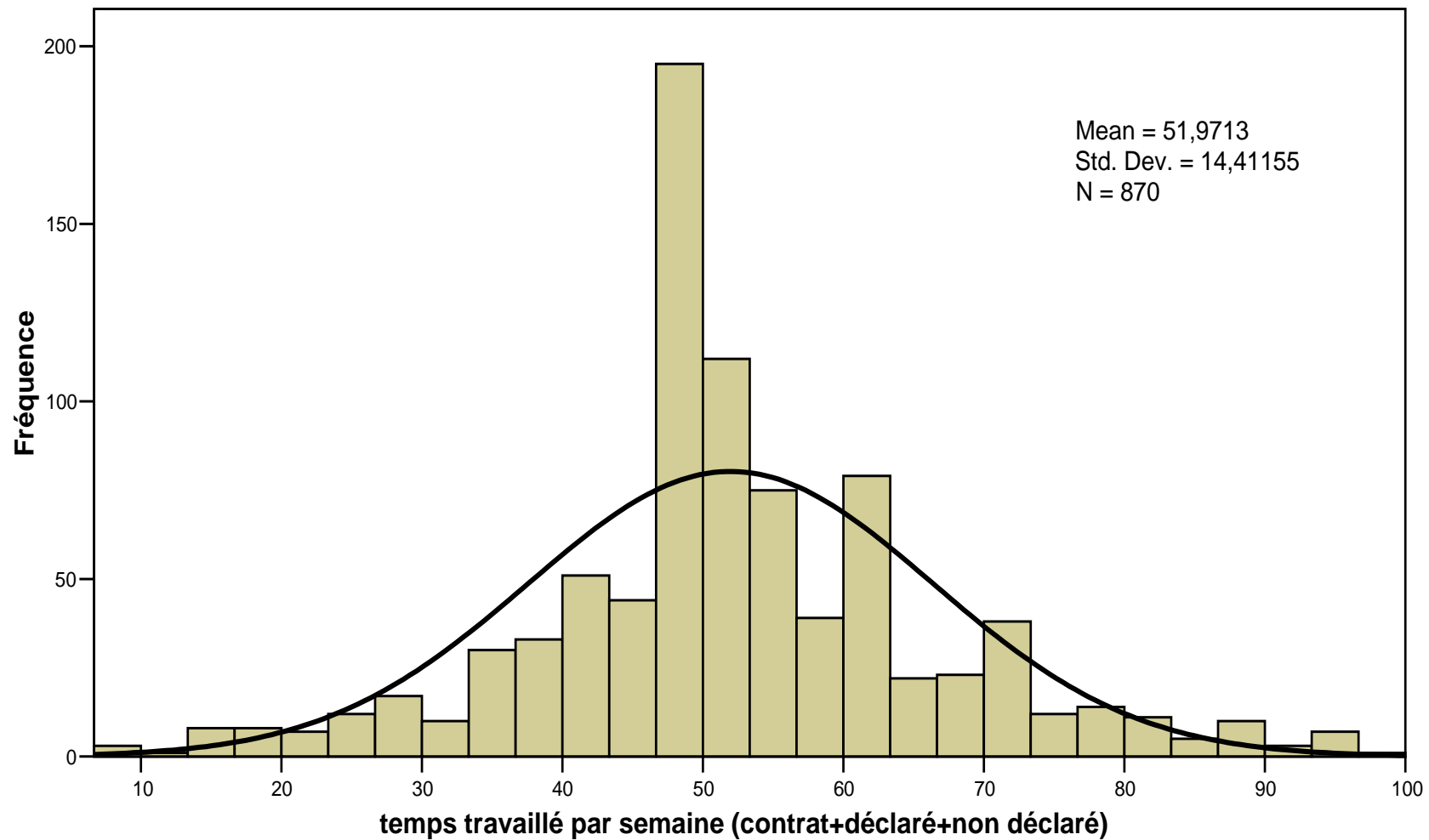




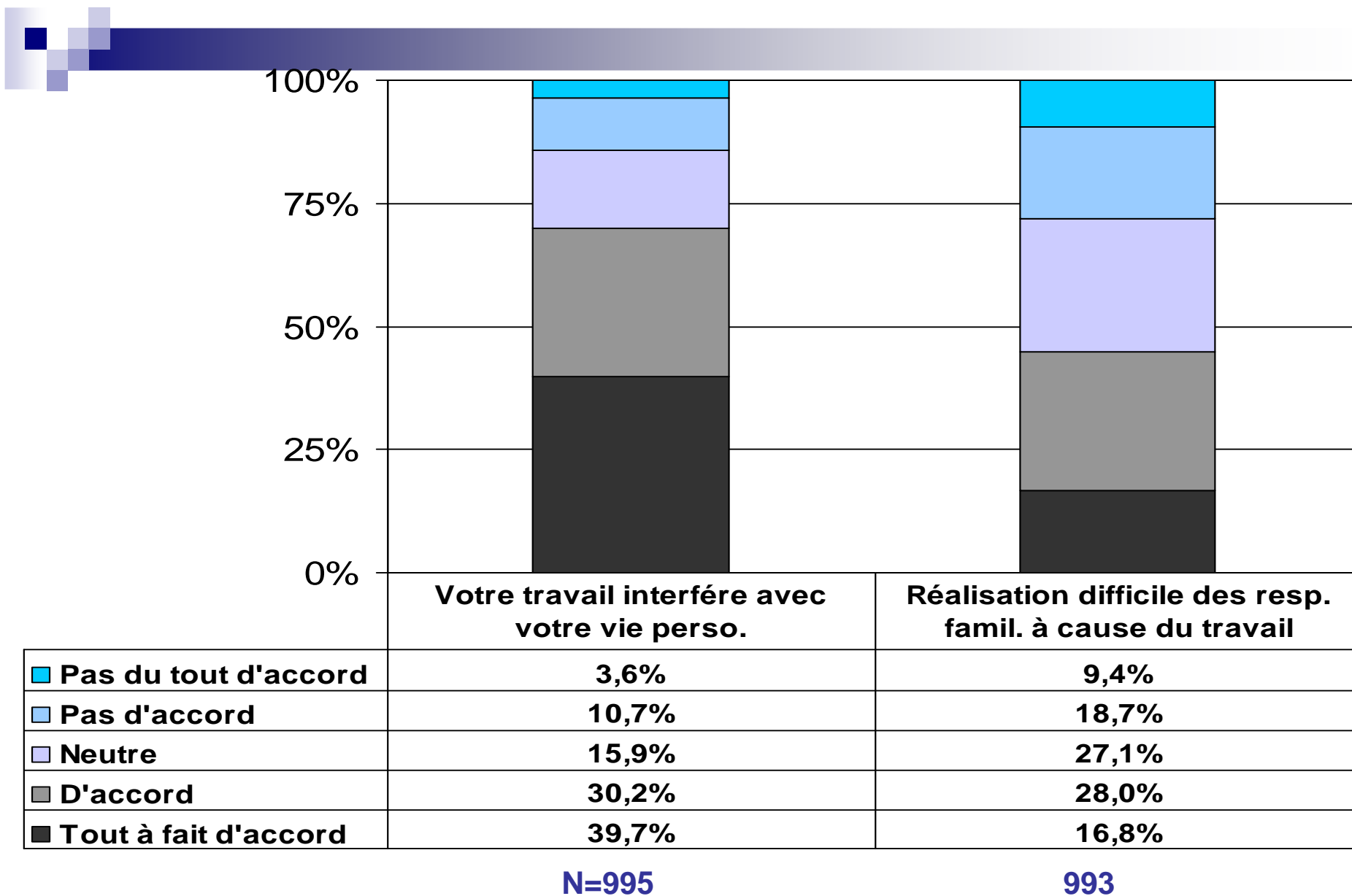
2. Durée, rythme de travail et équilibre vie professionnelle-vie de travail

Temps travaillé par semaine

(contrat + H.sup. déclarées + H.sup. non déclarées)



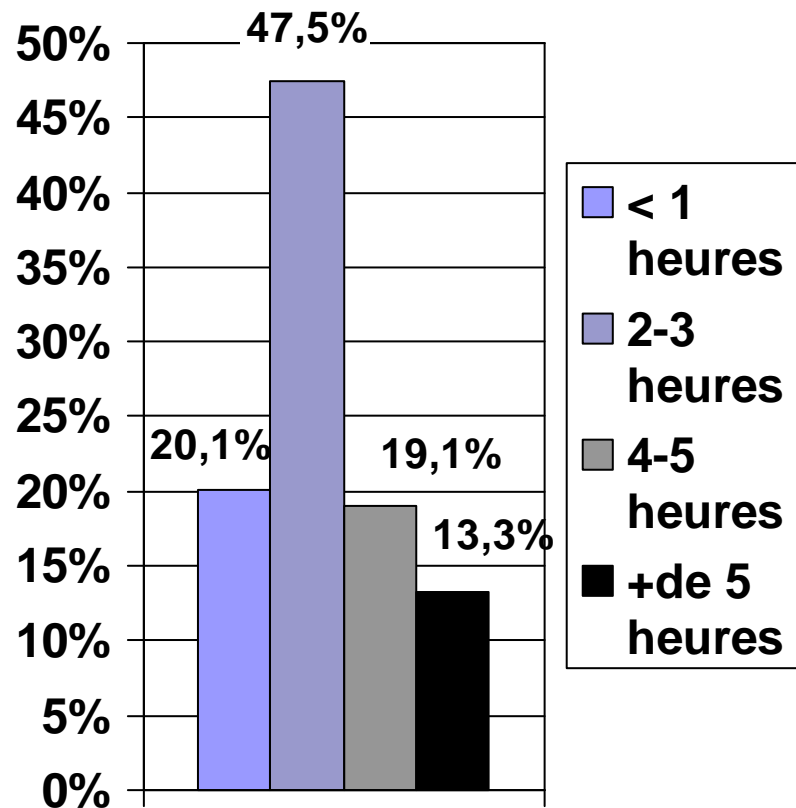
Vie professionnelle / Vie personnelle





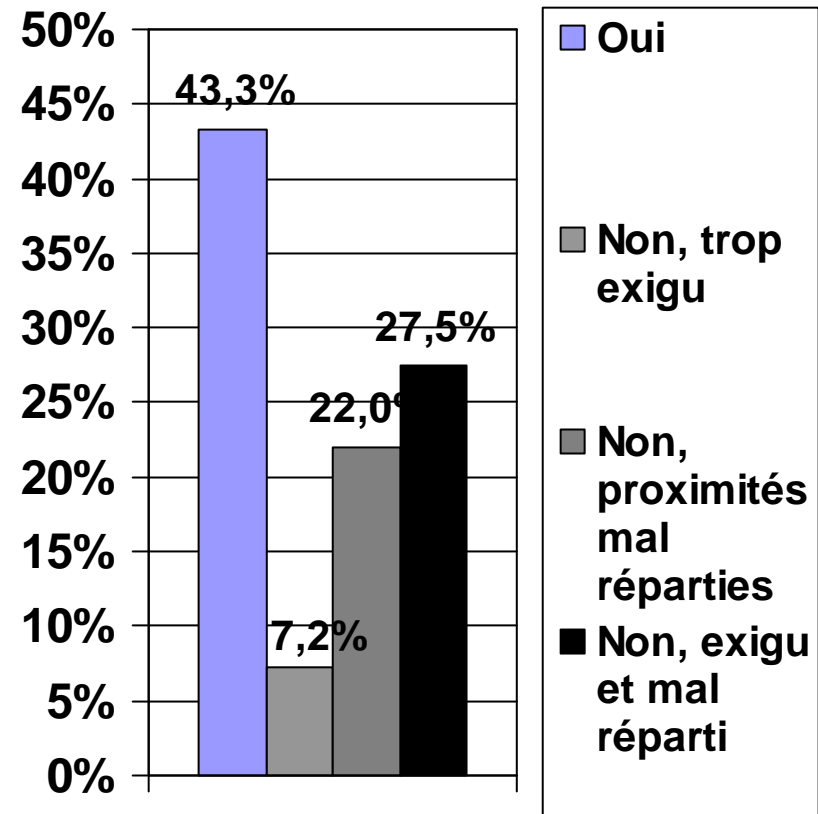
3. Contenu et environnement du travail

Environnement de travail



Temps de travail sur écran au cours d'une journée habituelle de travail

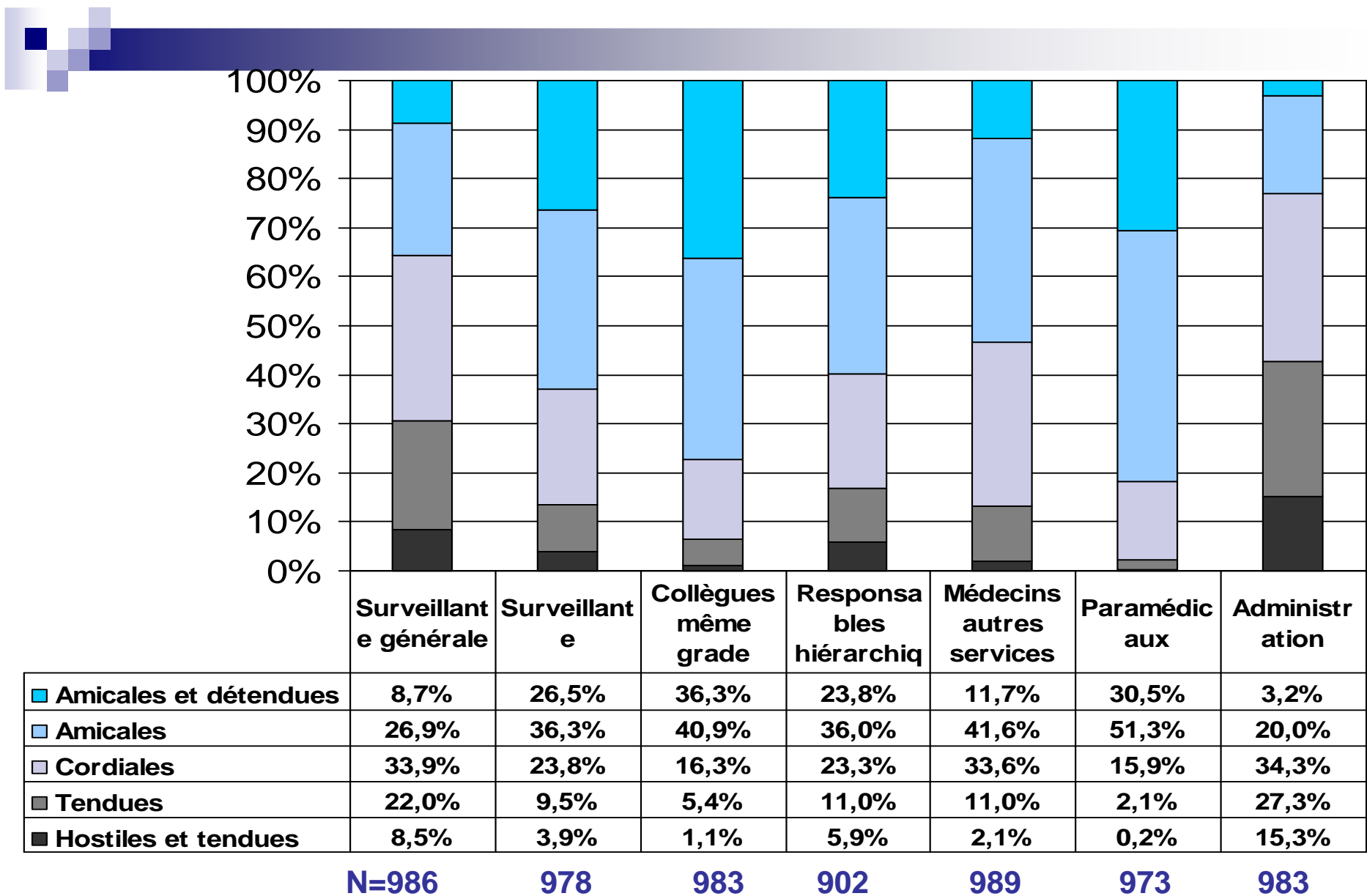
N=997



Espace de travail adapté à votre travail

N=996

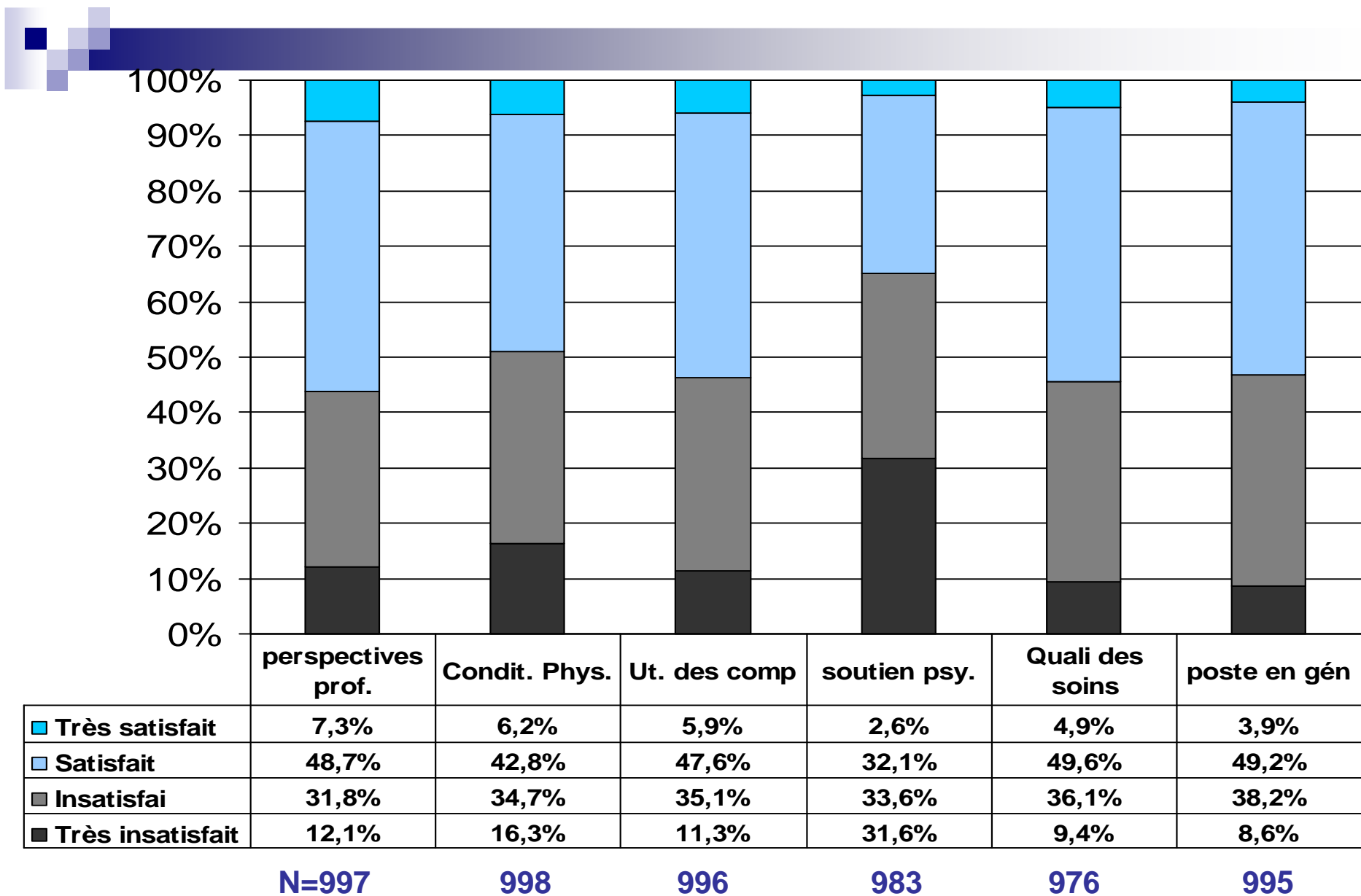
Relation dans le travail selon les interlocuteurs

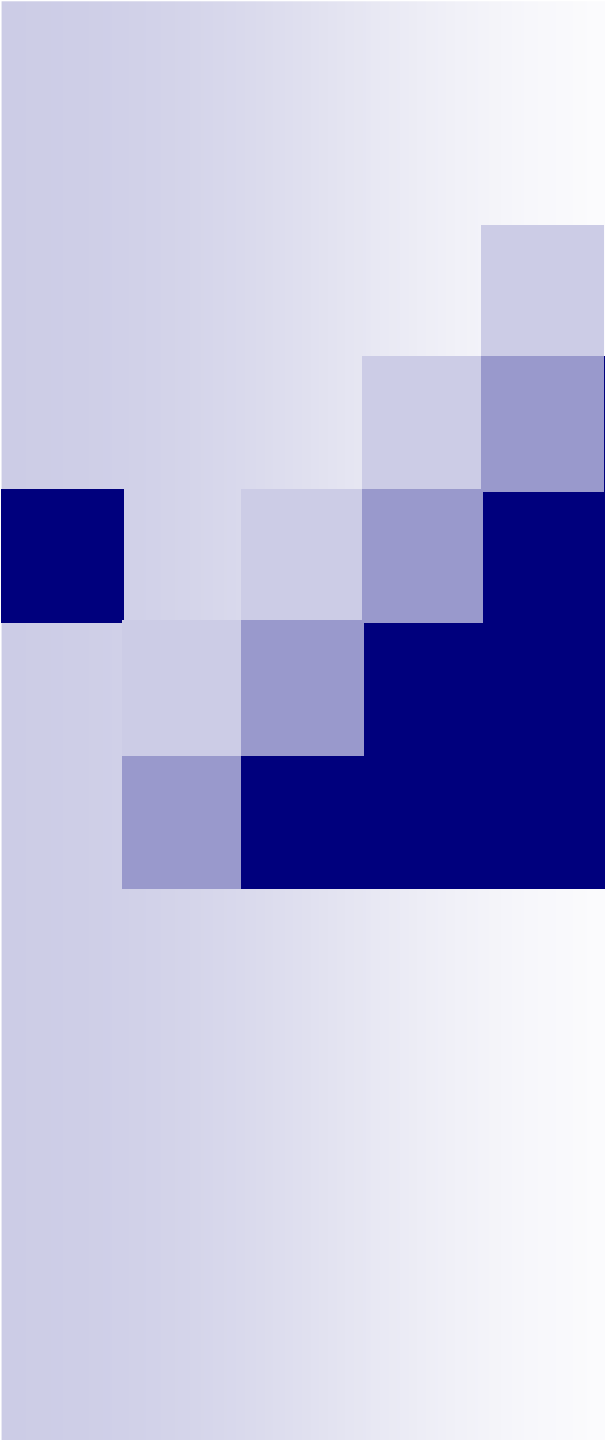




4. Satisfaction professionnelle

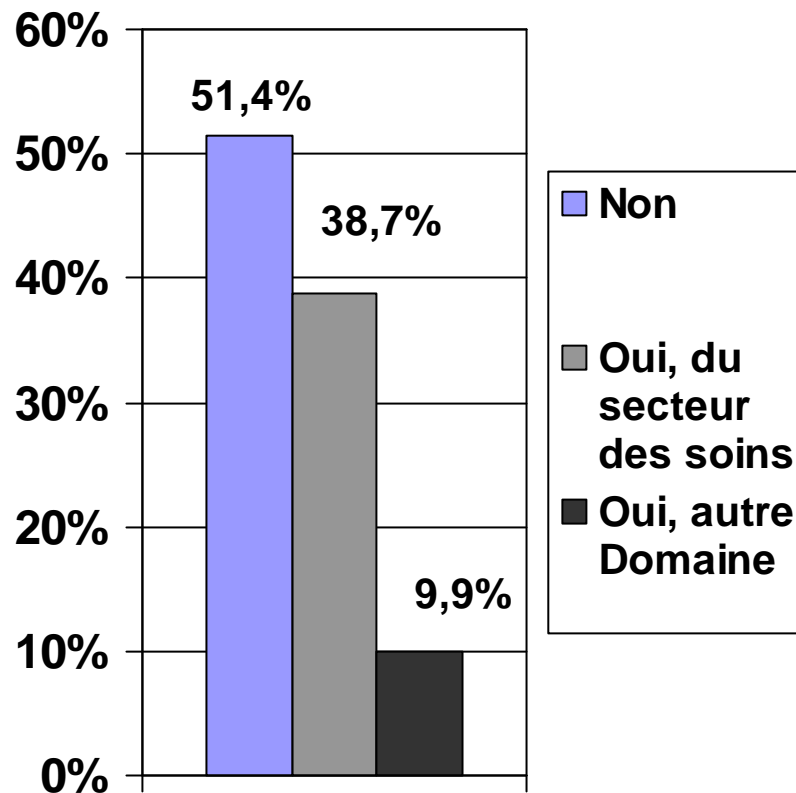
Éléments de la satisfaction au travail





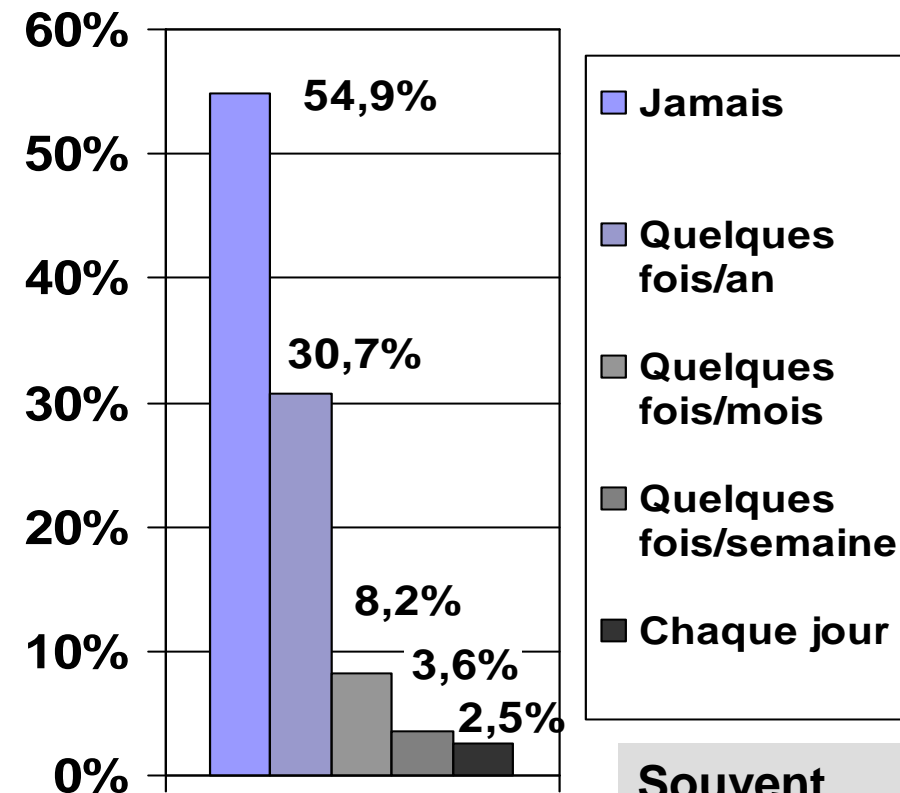
5. Stabilité, implication et fierté professionnelle, turnover

Sollicitations et intention de quitter l'a profession



Sollicitations pour vous amener à quitter votre emploi actuel

N=994



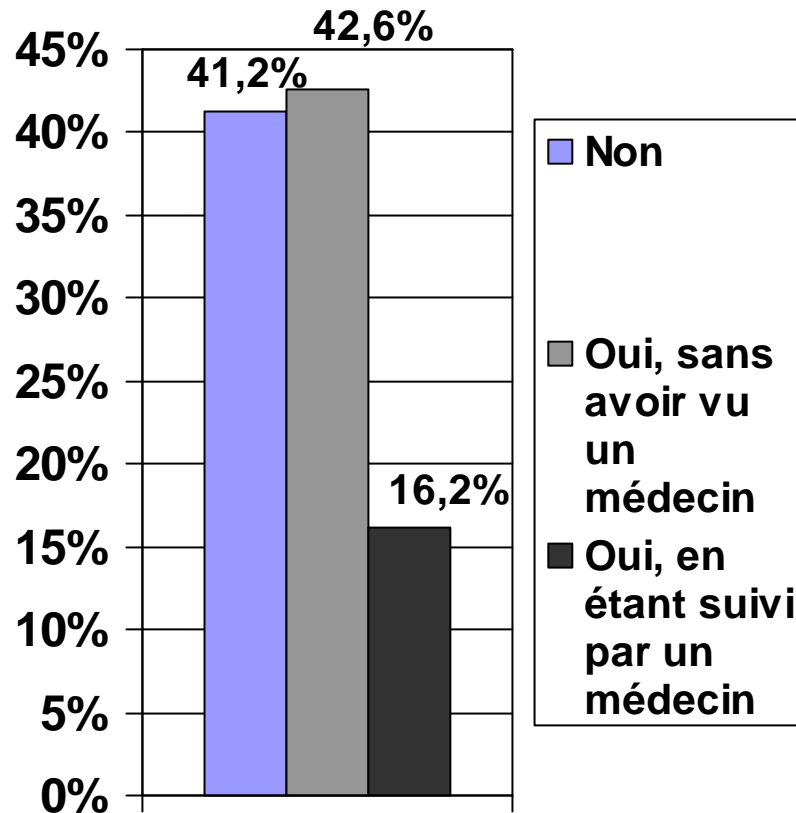
Penser à quitter définitivement la profession

N=987

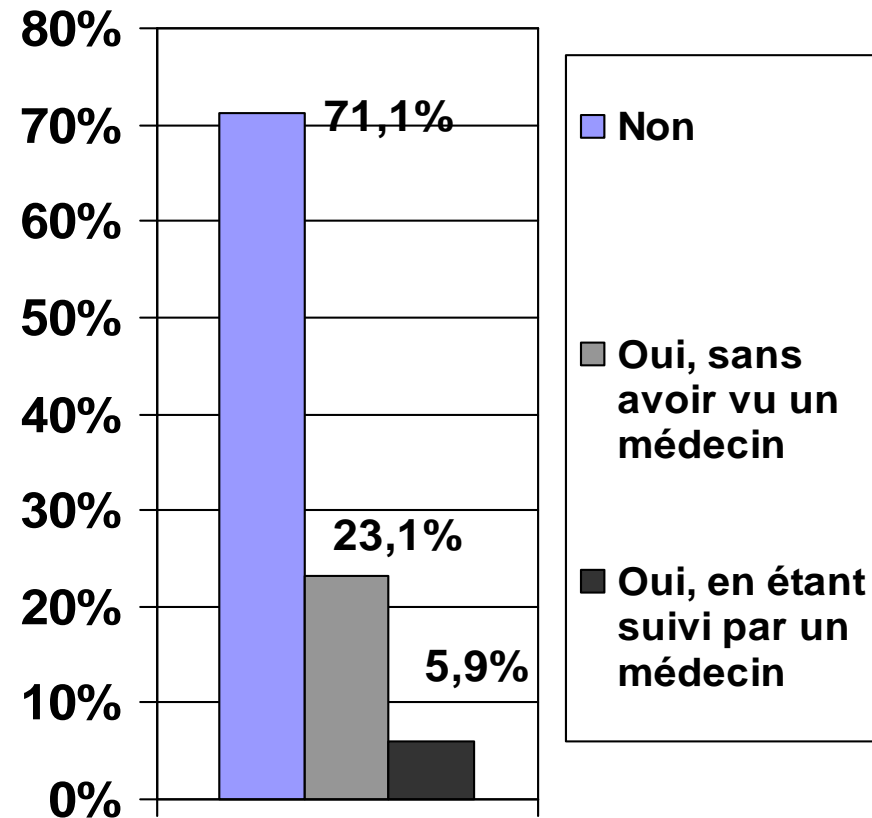


6. Santé

Problèmes de santé dans les 12 derniers mois



**Souffrir de patho.
ostéo-articulaire ou musculaire** N=990
(douleurs articulaires, muscul.,
sciatique, arthrite, arthrose)



**Souffrir de troubles
de la santé mentale** N=989
(dépression, anxiété,
burnout, insomnie)

Durée moyenne de sommeil

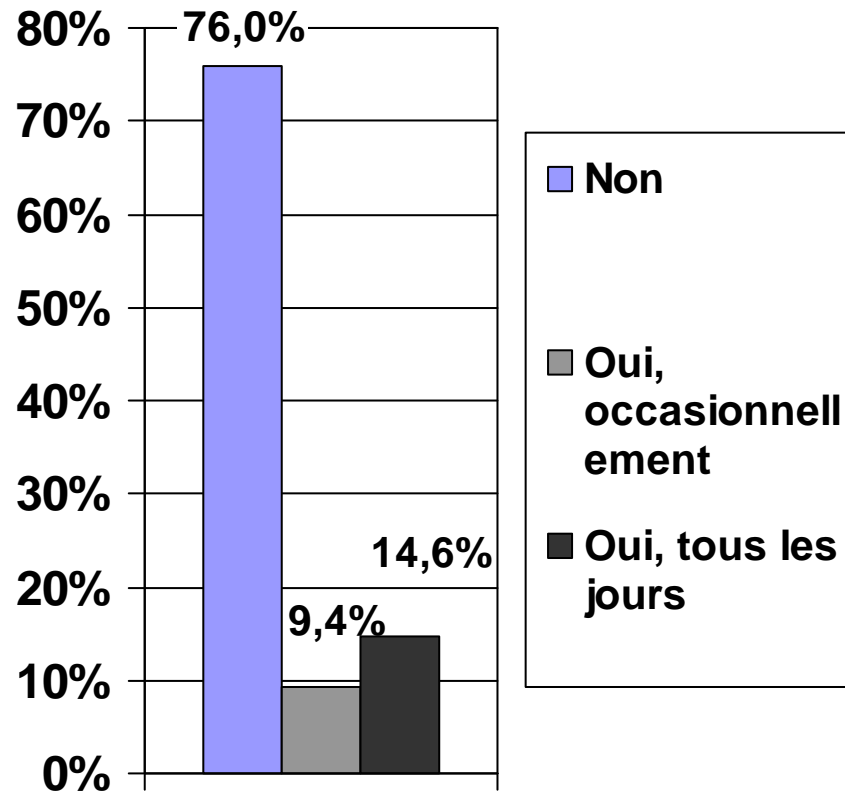
- En période de travail

6,4 heure (é-type 1,2 min=1 h max=10 h)

- En période de repos

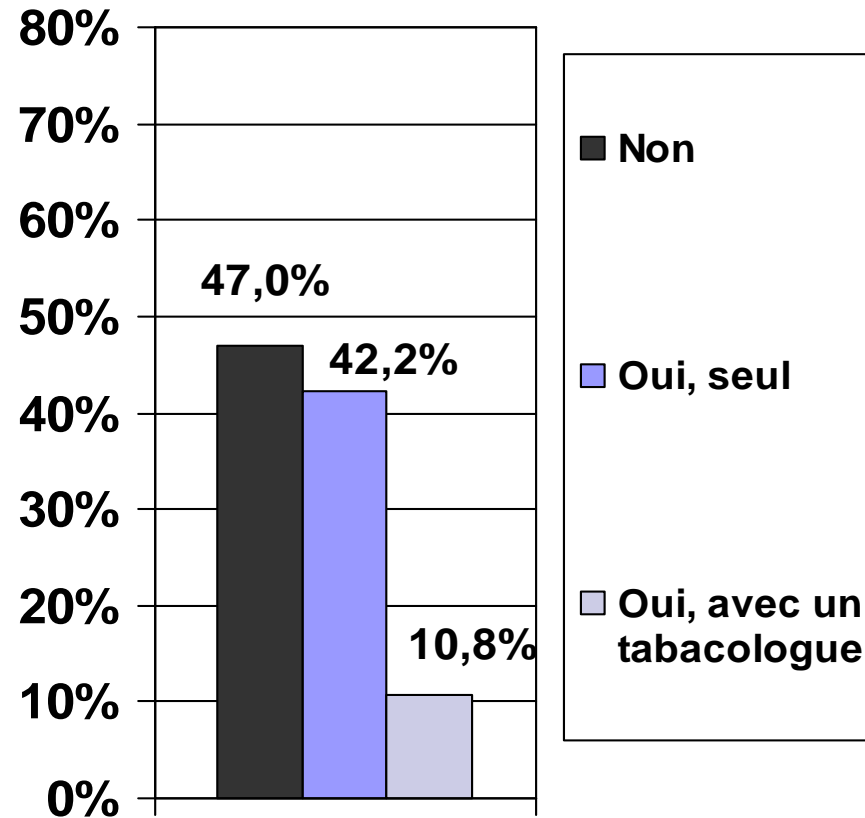
8,1 heure (é-type 1,1 min=5 h max=14 h)

Tabac



Fumez-vous ?

N=805



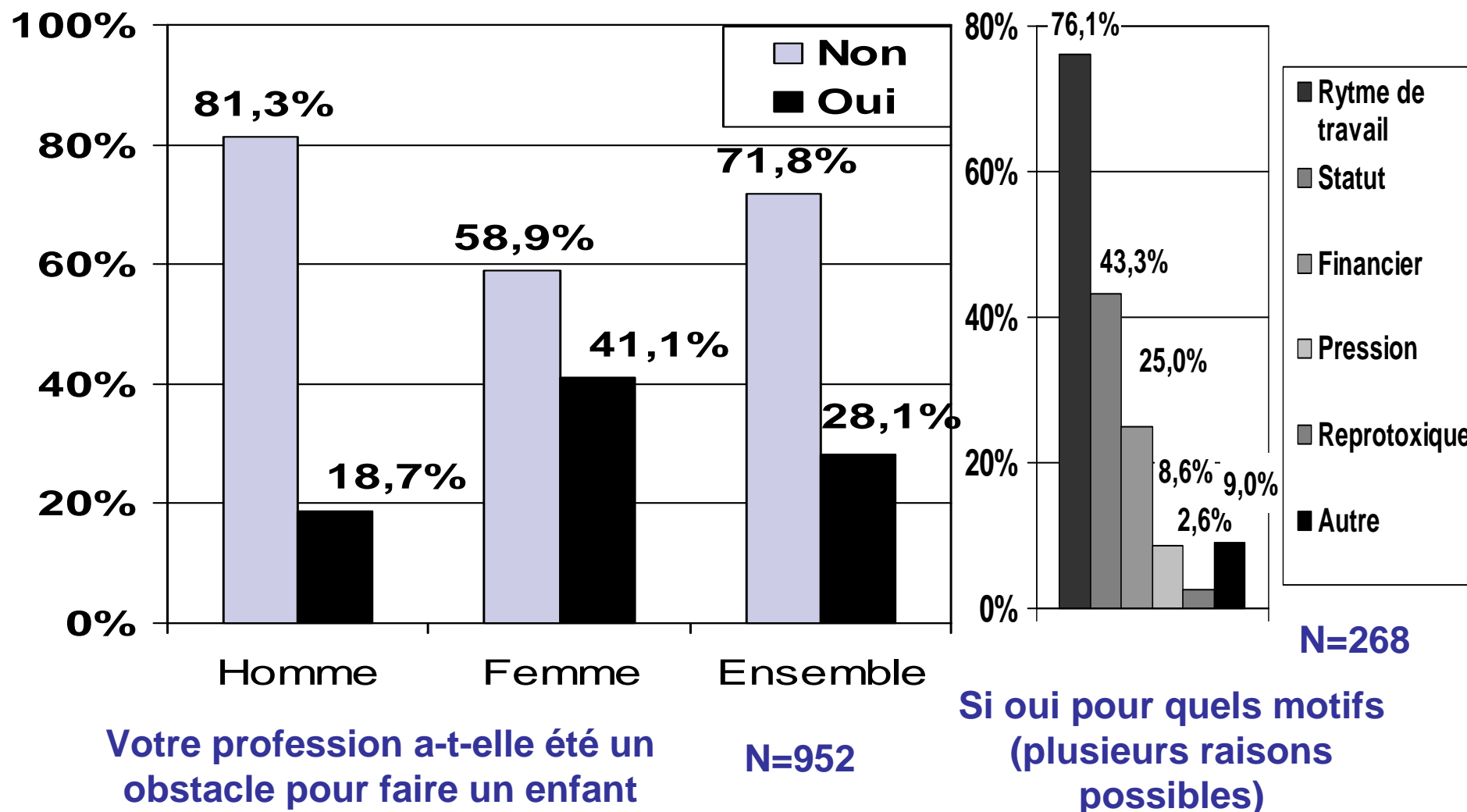
Si oui souhaitez-vous arrêter ?

N=251

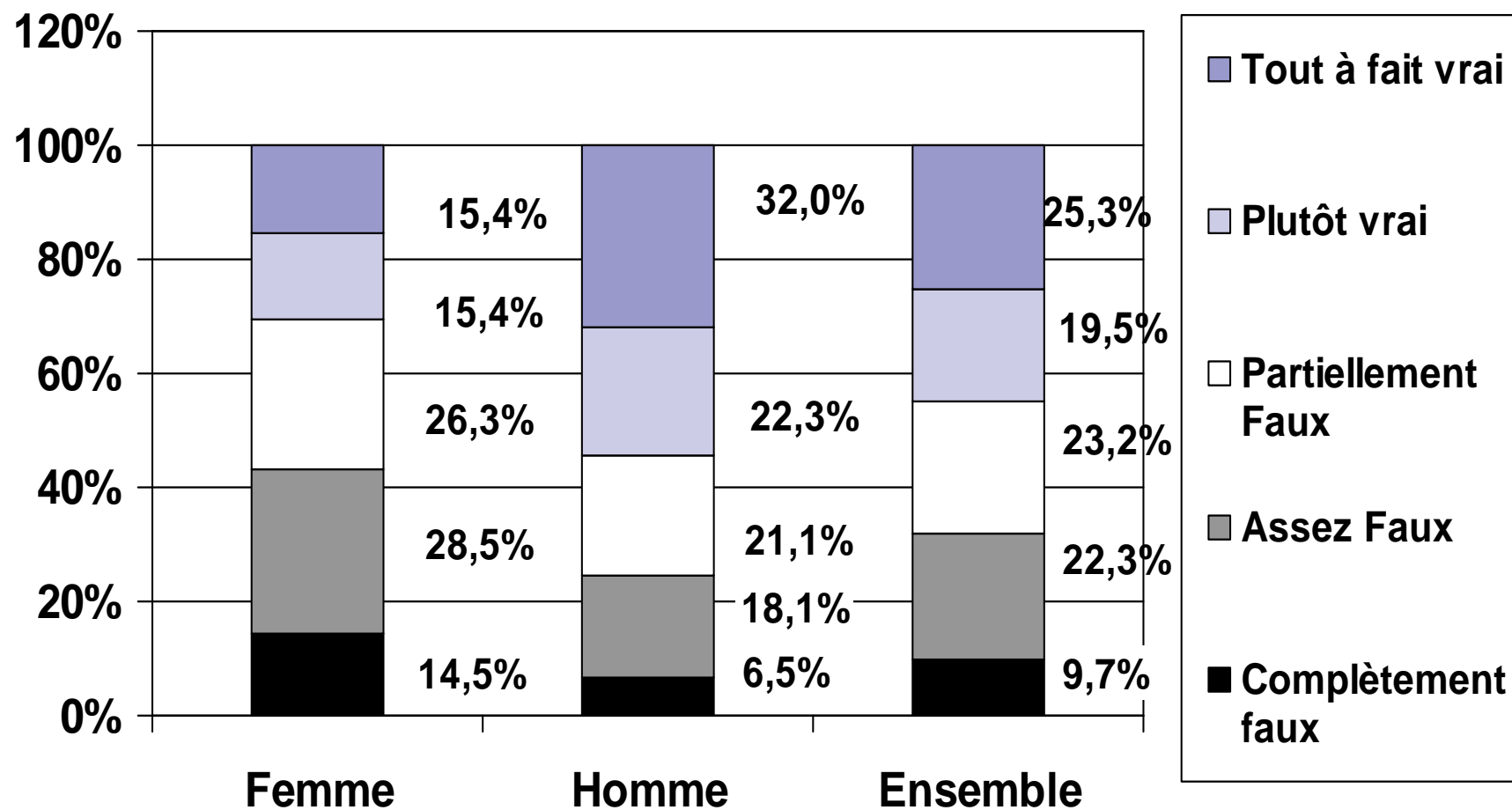


7. Situation des femmes médecins

Désir d'enfant et profession médicale



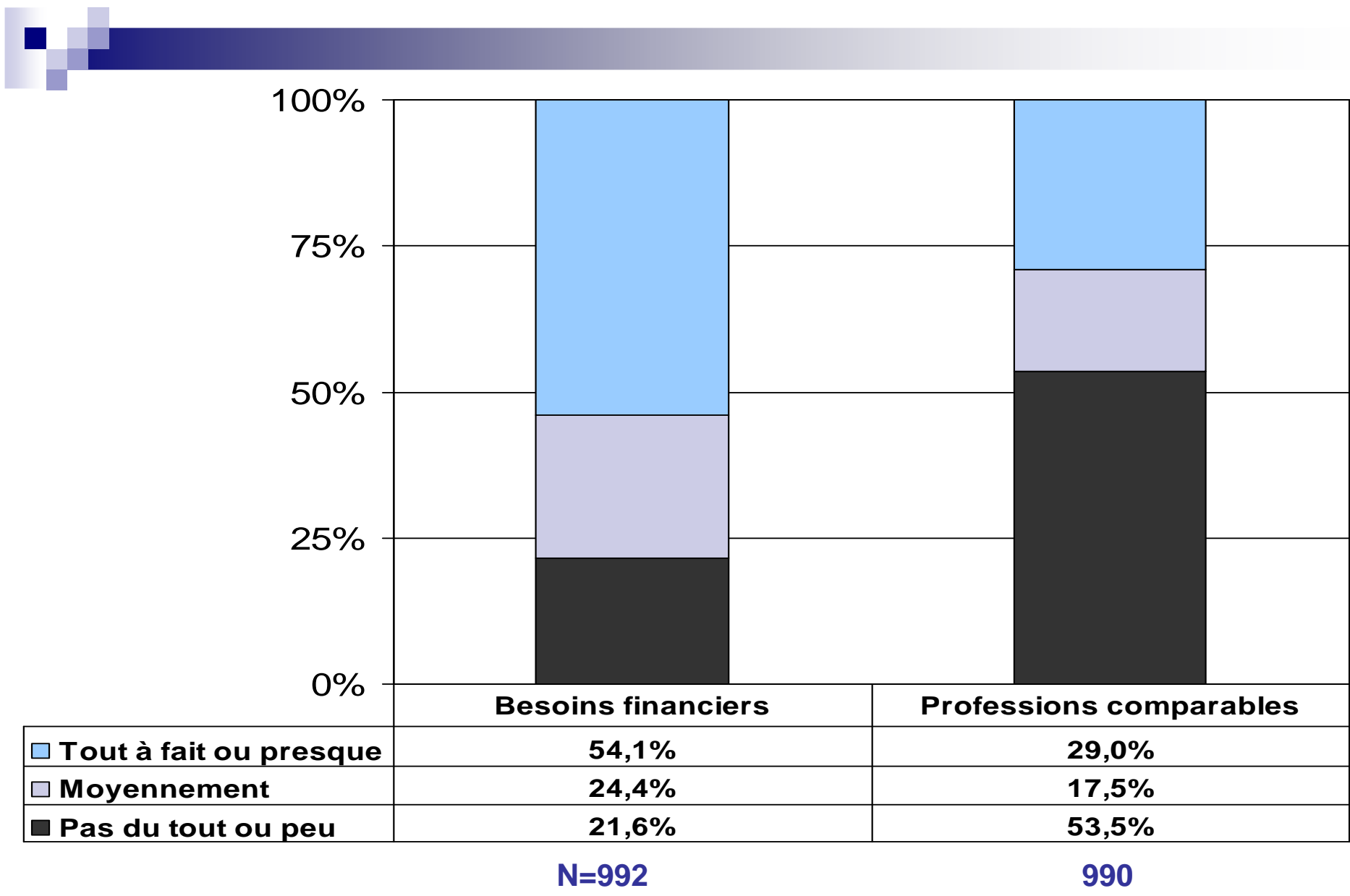
Considérez-vous que les hommes et les femmes ont les mêmes opportunités de carrière ?





8. Salaire

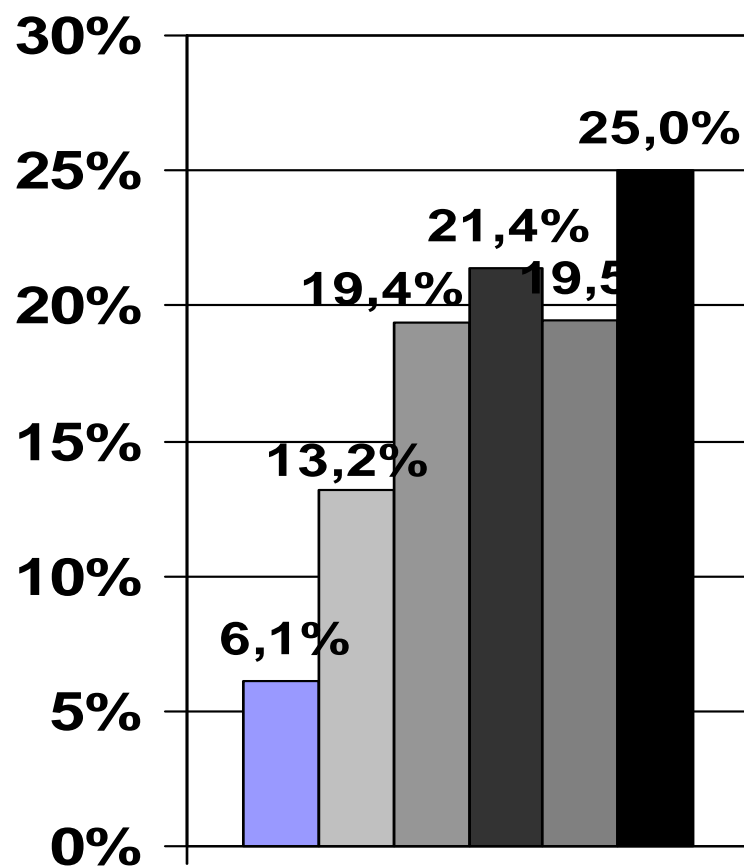
Satisfaction du salaire au regard des





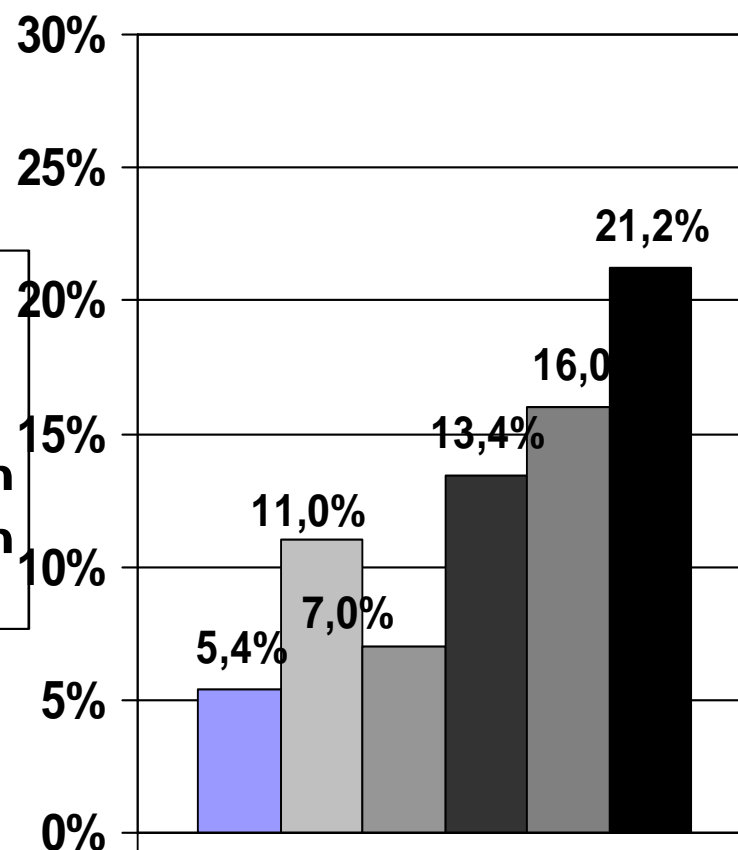
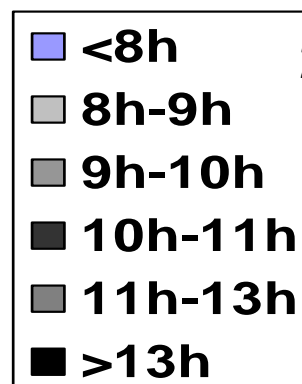
9. Premières analyses des facteurs de risque

Pourcentage de médecins avec un score de burnout élevé selon leur durée de travail quotidienne



Femmes N=392

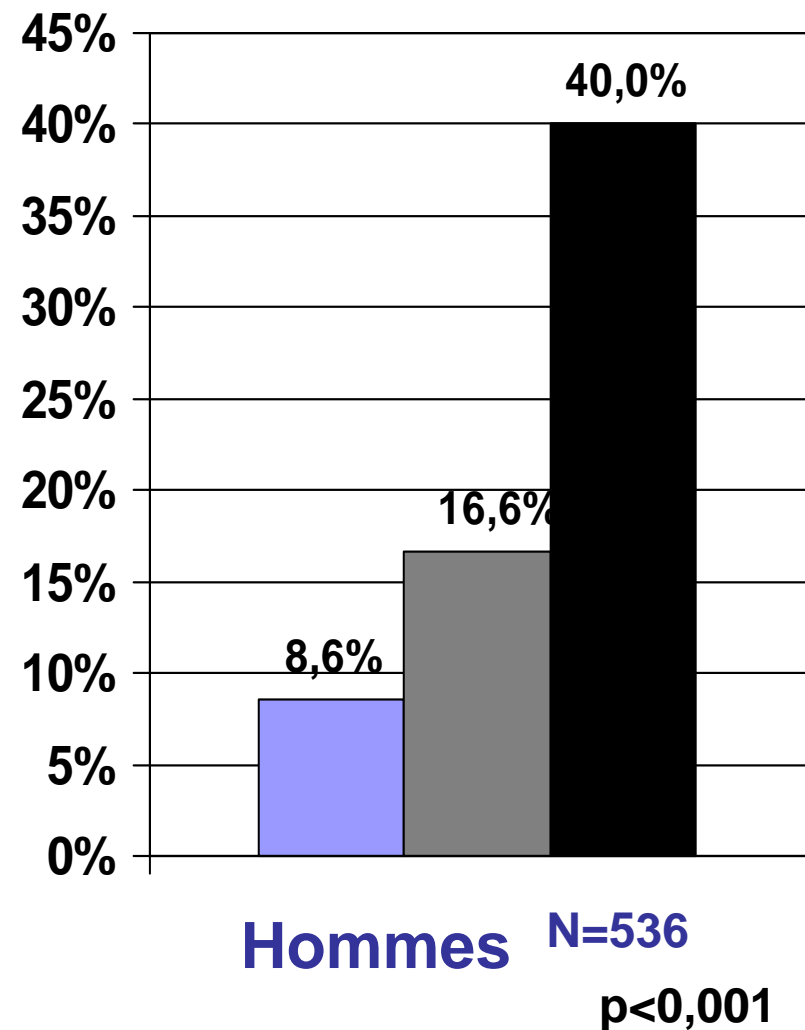
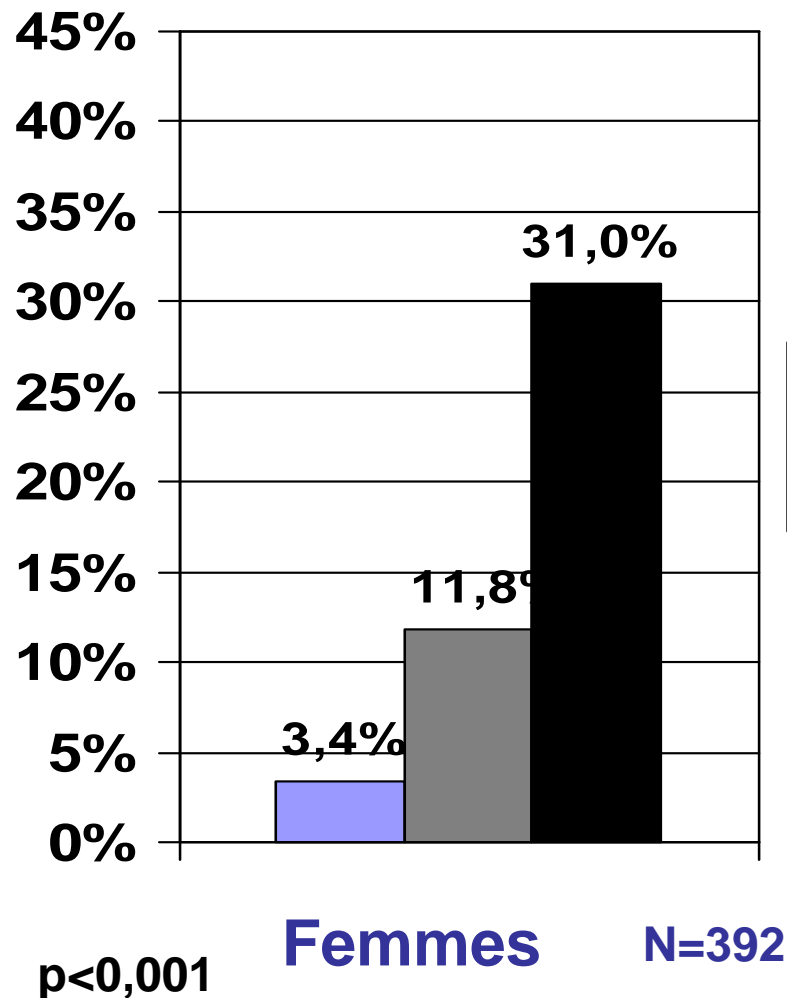
p<0,05



Hommes N=536

p<0,05

Pourcentage de médecins ayant souvent l'intention d'abandonner leur profession selon leur score de burnout

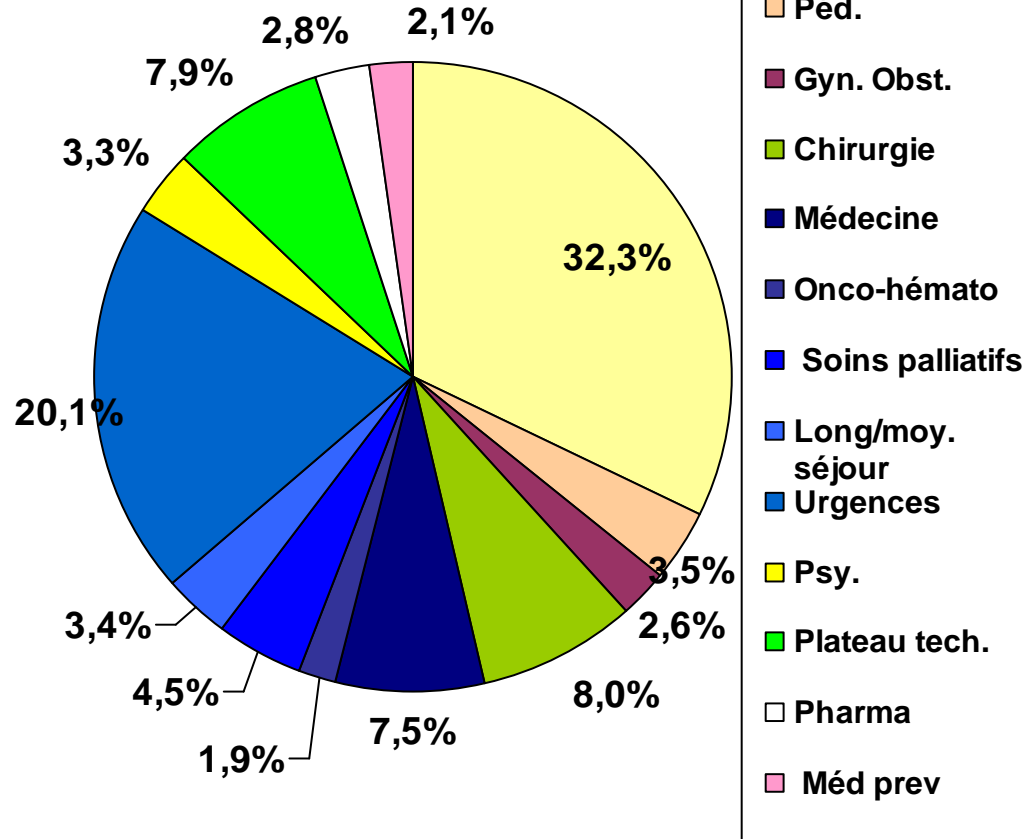


Répartition par services

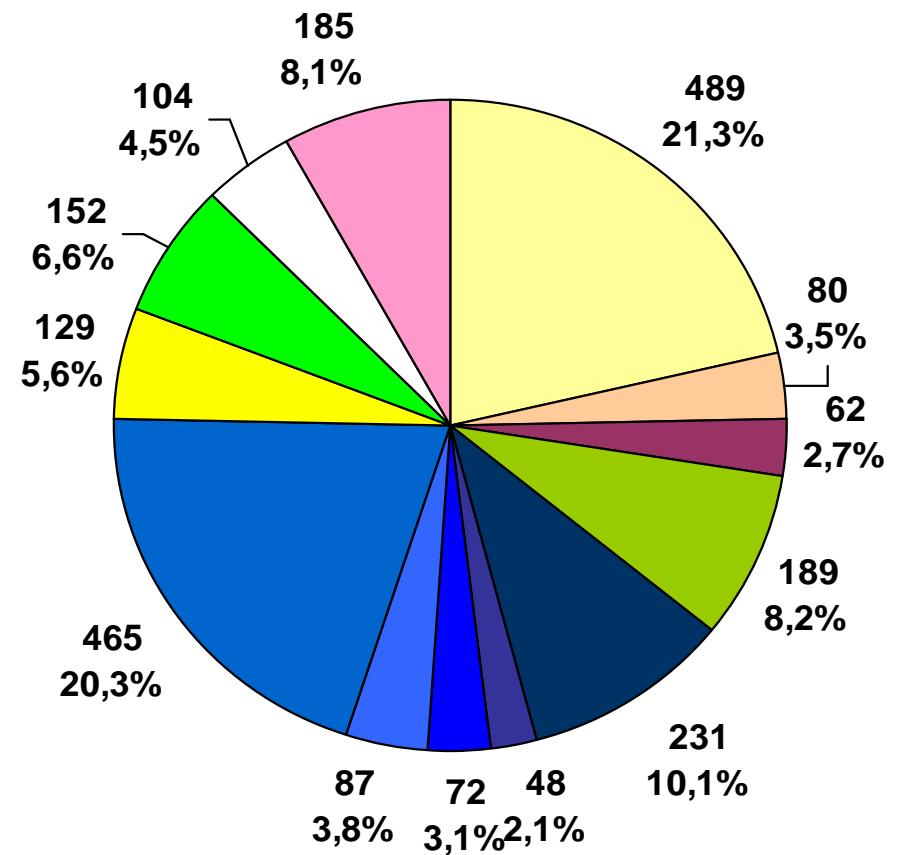


Echantillon représentatif

n=1000



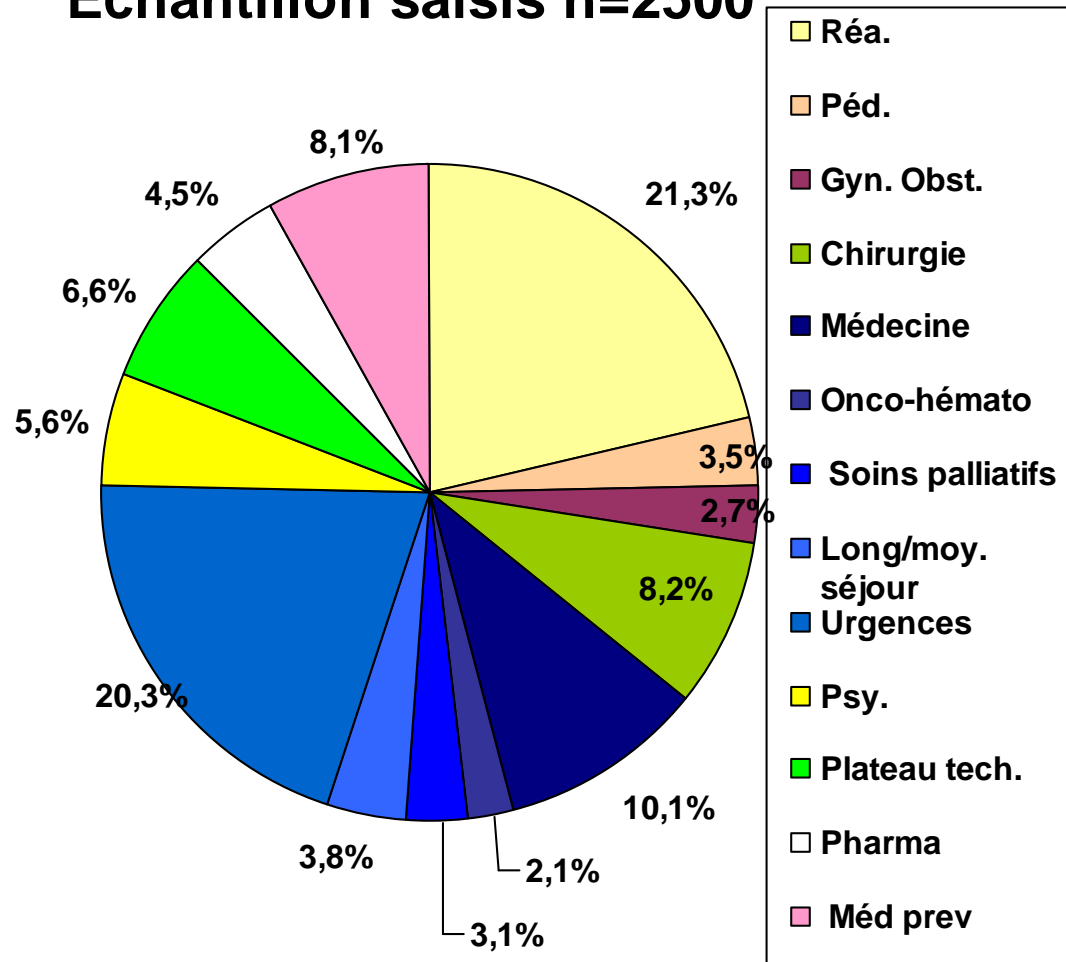
Médecins n=2500



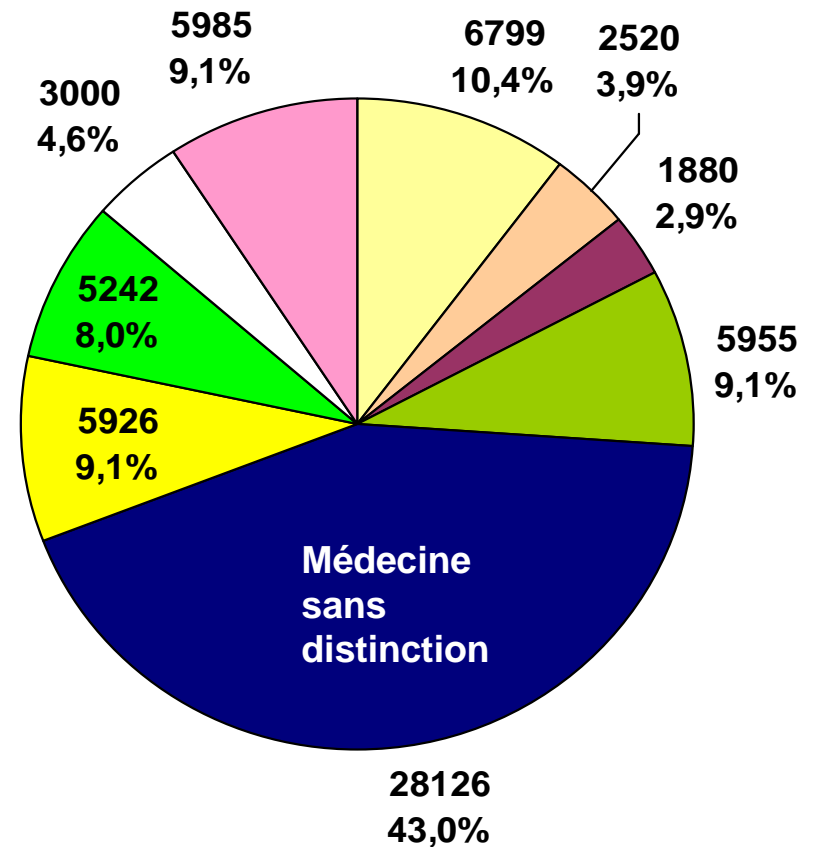
Répartition par services :

Sur représentation des réa et urgences parmi nos répondants en lien avec le mode de diffusion de l'enquête

Echantillon saisi n=2500

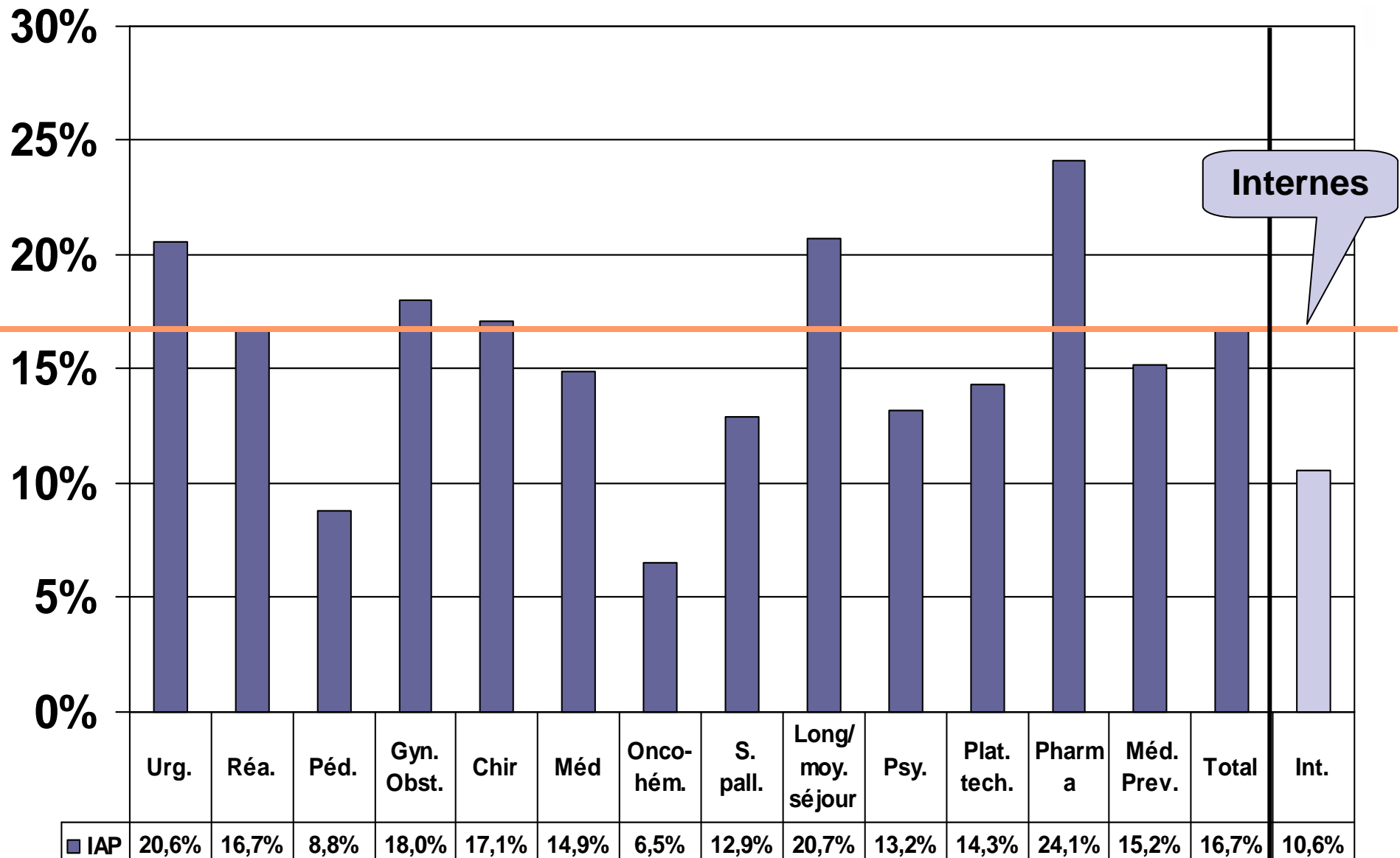


Médecins Nationaux DREES

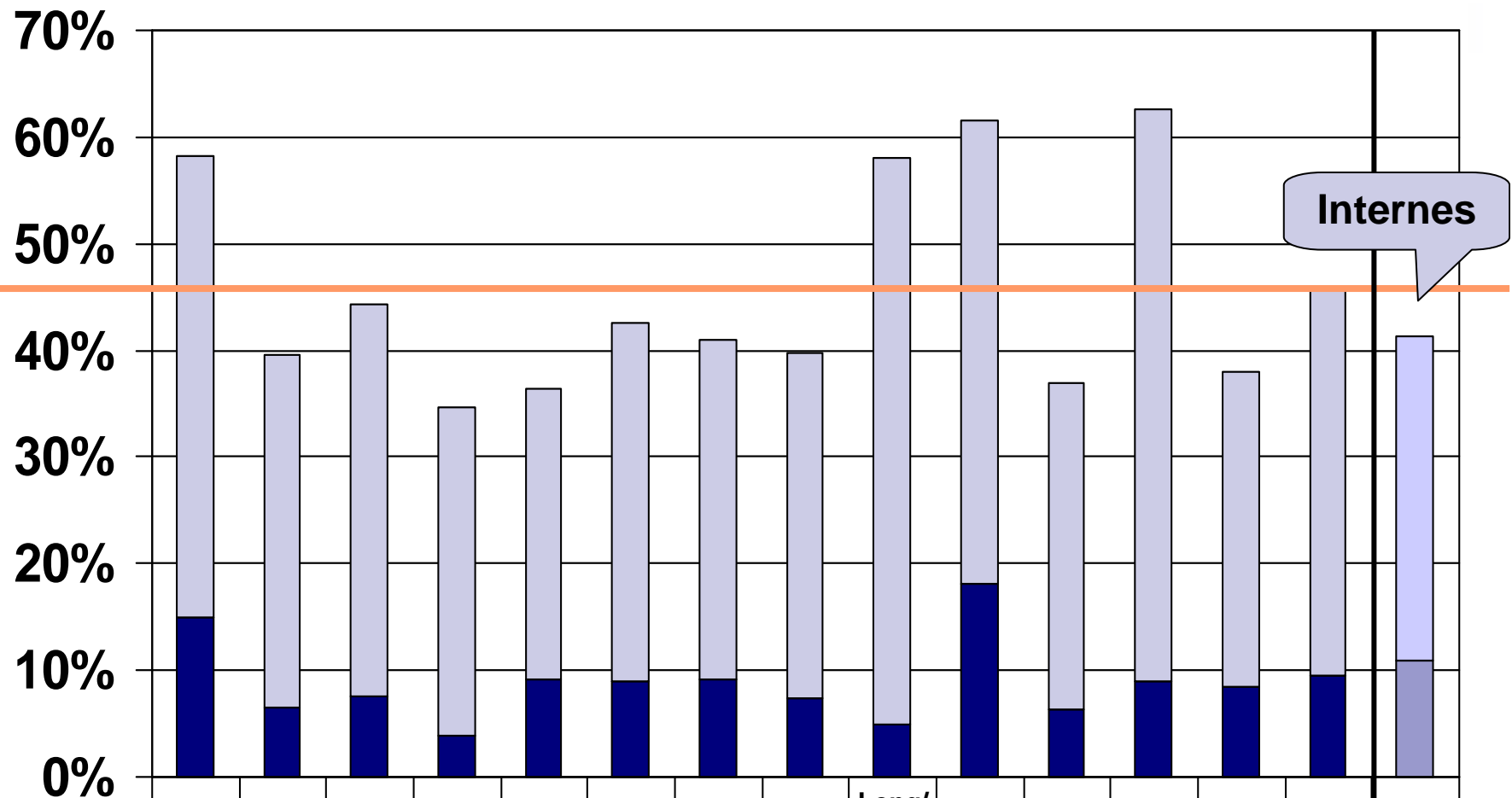


Selon la répartition correspondant aux projections pour 2006 établies par la DREES (Sicart, 2002) pour les hospitaliers et le total des M. du travail et santé publique

Intention d'abandonner la profession (IAP) au moins une fois par mois parmi 2500 médecins

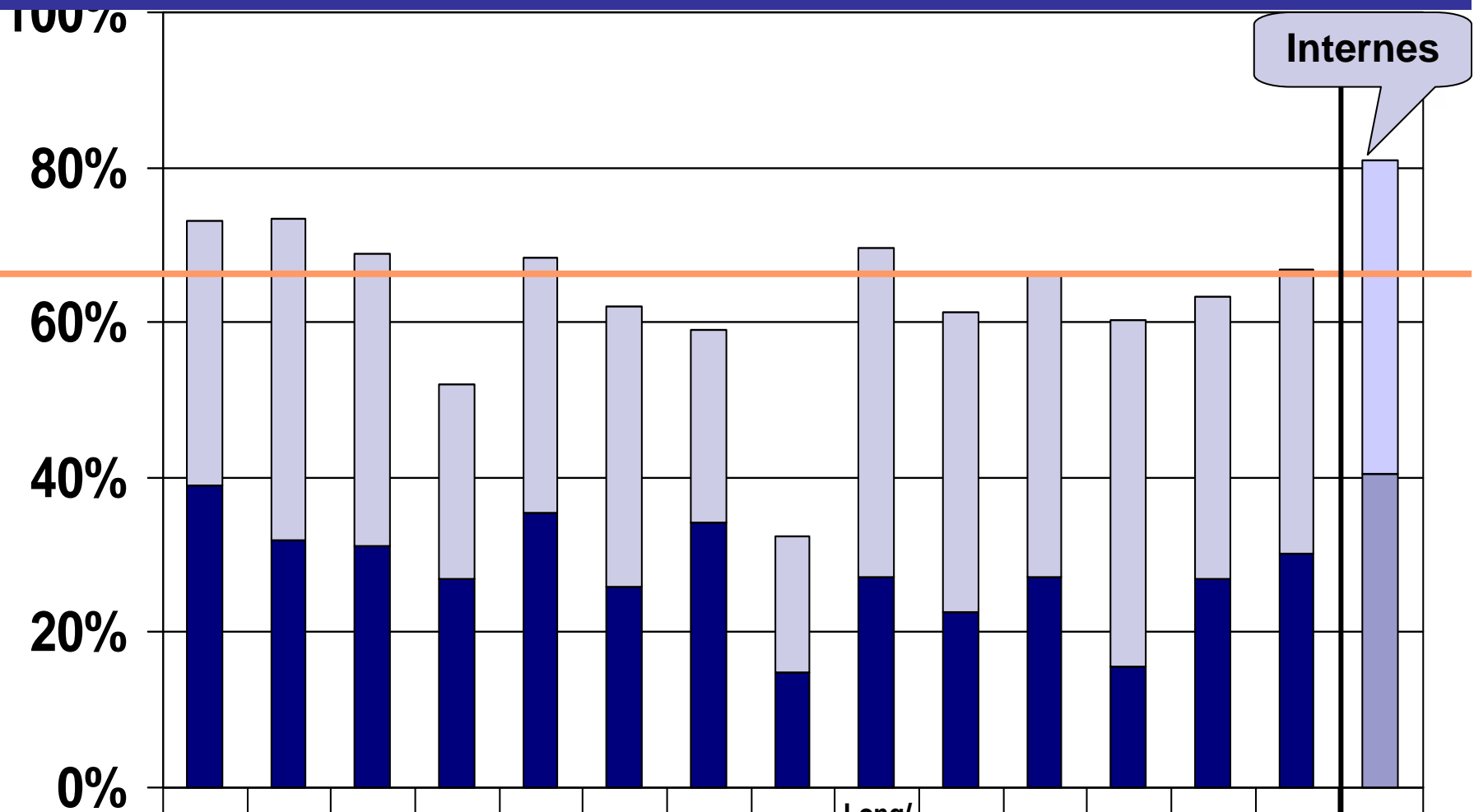


Insatisfaction des possibilités de donner aux patients la qualité des soins dont ils ont besoin parmi 2500 médecins



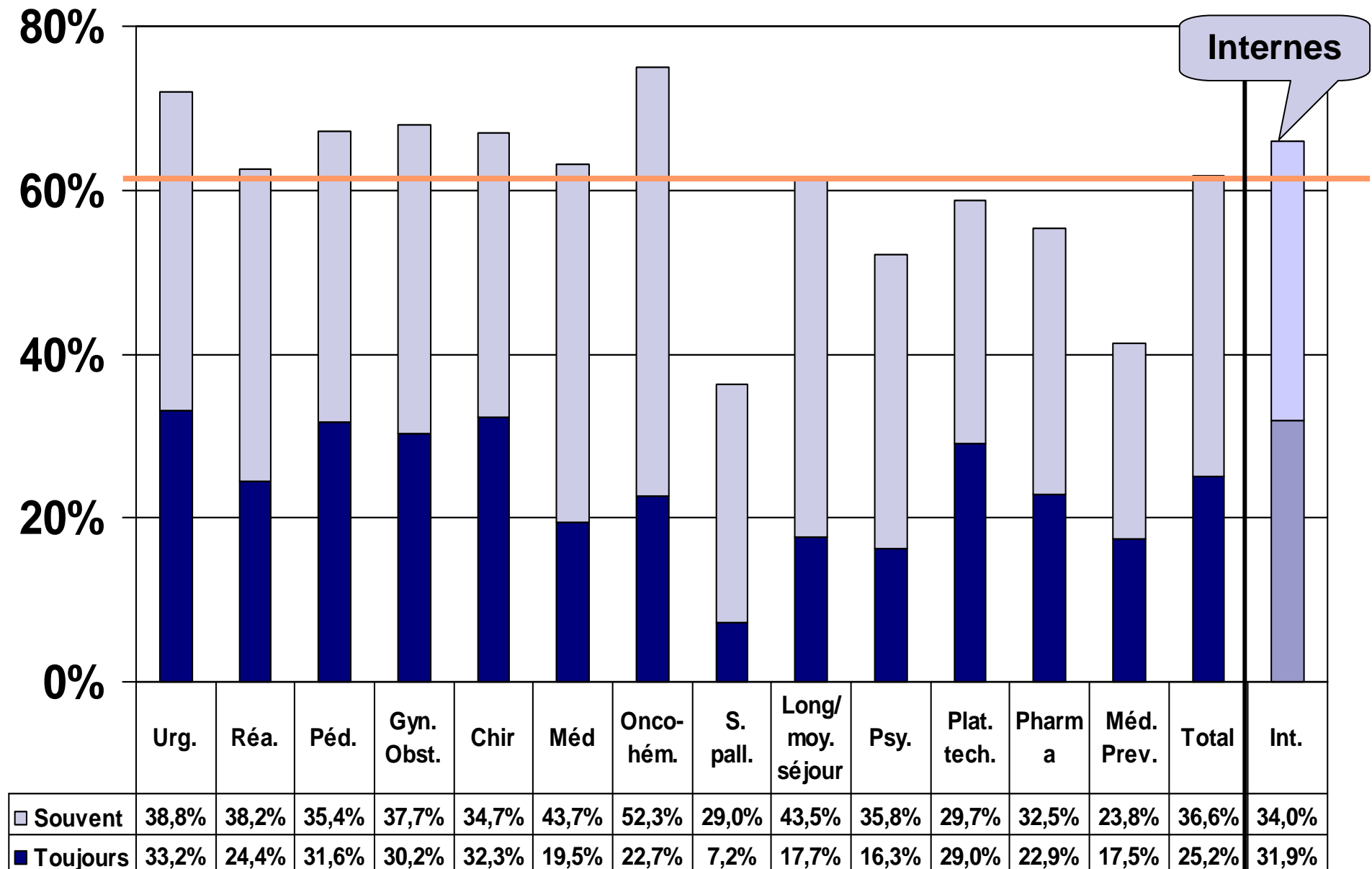
	Urg.	Réa.	Péd.	Gyn. Obst.	Chir	Méd	Onco-hém.	S. pall.	Long/moy. séjour	Psy.	Plat. tech.	Pharm a	Méd. Prev.	Total	Int.
■ Insatisfait(e)	43,3%	33,1%	36,7%	30,8%	27,3%	33,7%	31,8%	32,4%	53,2%	43,4%	30,7%	53,7%	29,5%	36,3%	30,4%
■ Très insatisfait(e)	14,9%	6,5%	7,6%	3,8%	9,1%	8,9%	9,1%	7,4%	4,8%	18,0%	6,3%	9,0%	8,5%	9,5%	10,9%

Insatisfaction du soutien psychologique parmi 2500 médecins

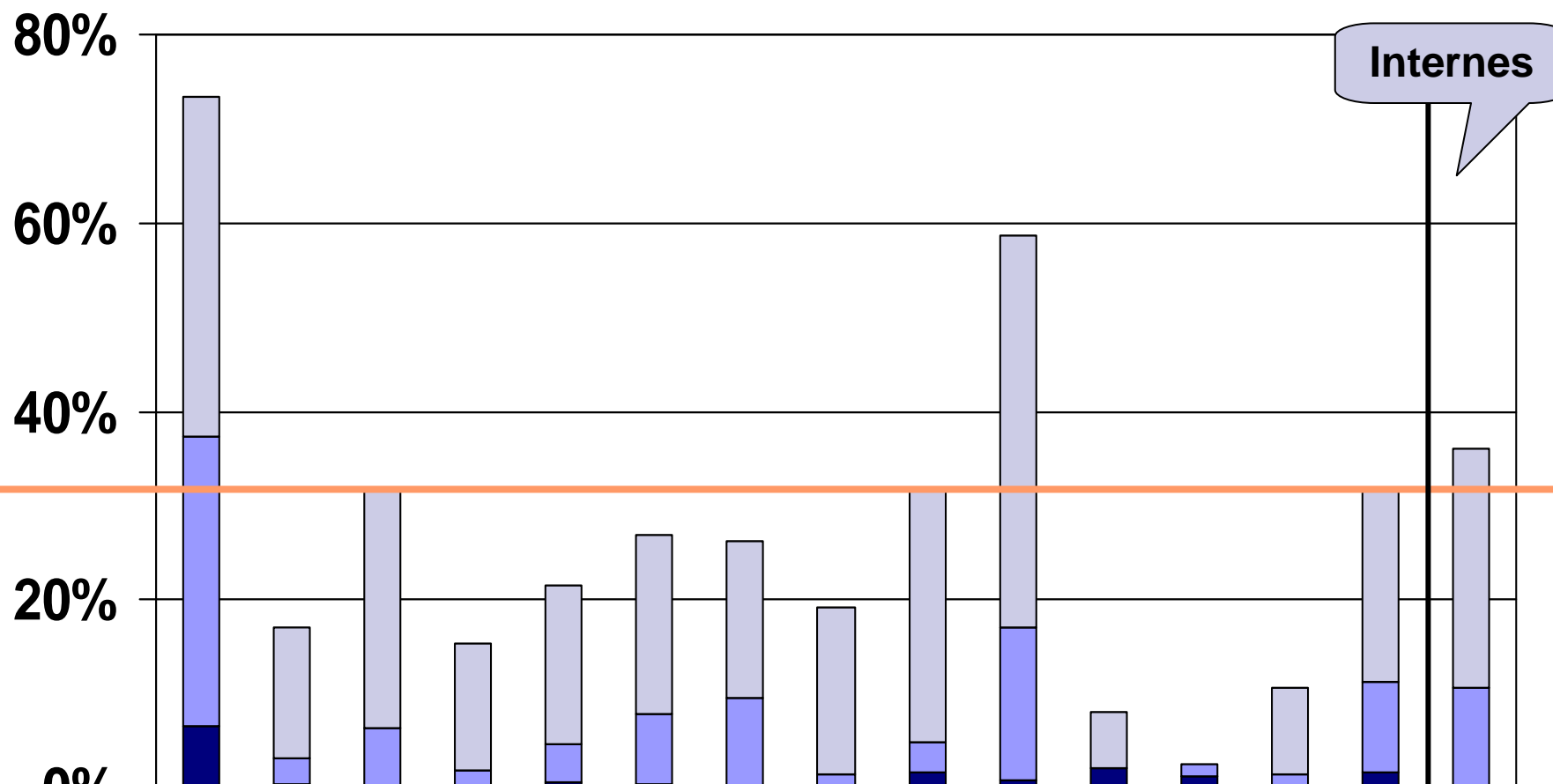


	Urg.	Réa.	Péd.	Gyn. Obst.	Chir	Méd	Onco-hém.	S. pall.	Long/moy. séjour	Psy.	Plat. tech.	Pharm a	Méd. Prev.	Total	Int.
□ Insatisfait(e)	34,1%	41,4%	37,7%	25,0%	32,9%	36,2%	25,0%	17,6%	42,4%	38,7%	39,0%	44,6%	36,6%	36,5%	40,4%
■ Très insatisfait(e)	39,0%	31,8%	31,2%	26,9%	35,4%	25,9%	34,1%	14,7%	27,1%	22,7%	27,2%	15,7%	26,8%	30,2%	40,4%

Crainte fréquente de commettre des erreurs parmi 2500 médecins

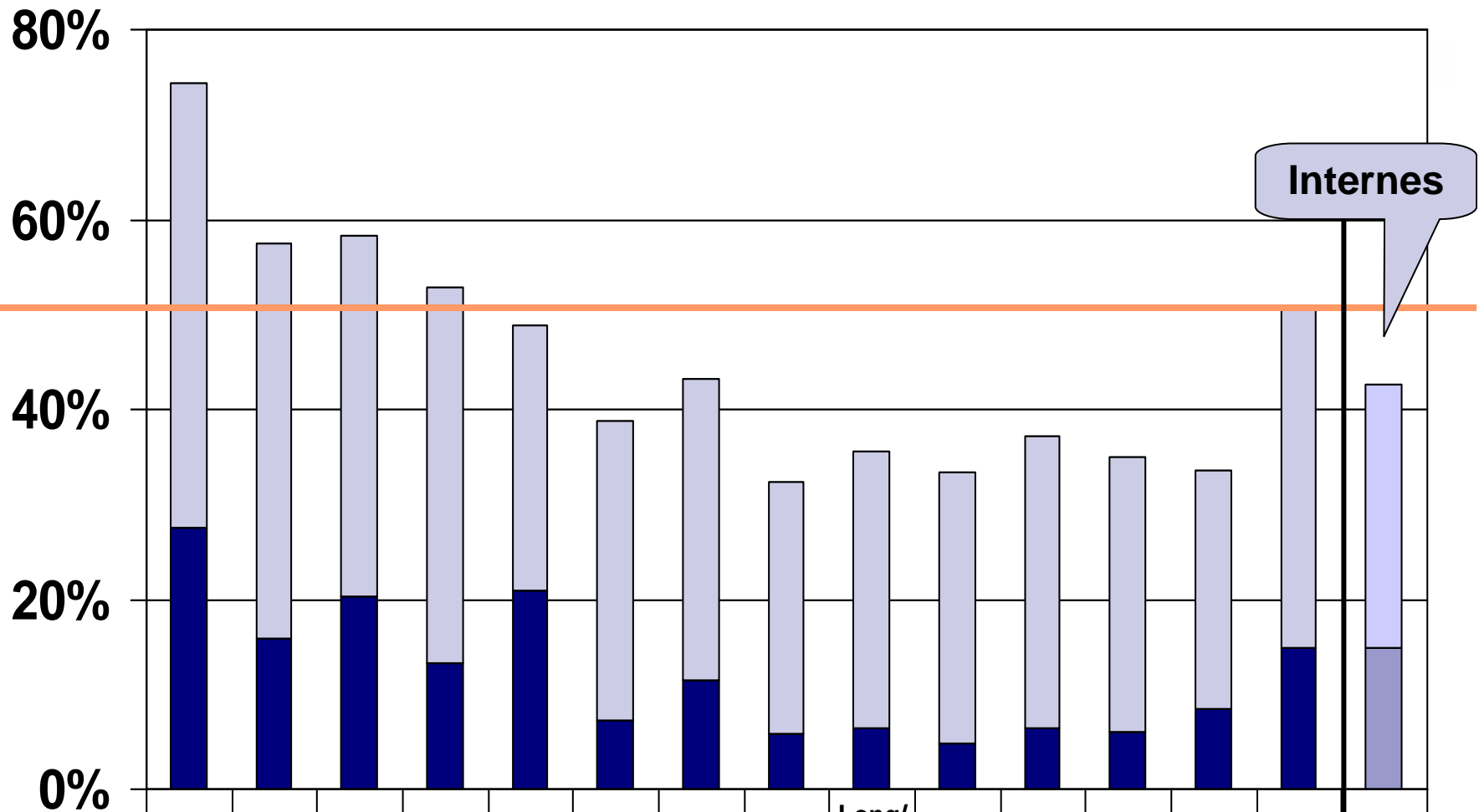


Violence de la part des patients ou des familles au moins chaque mois?



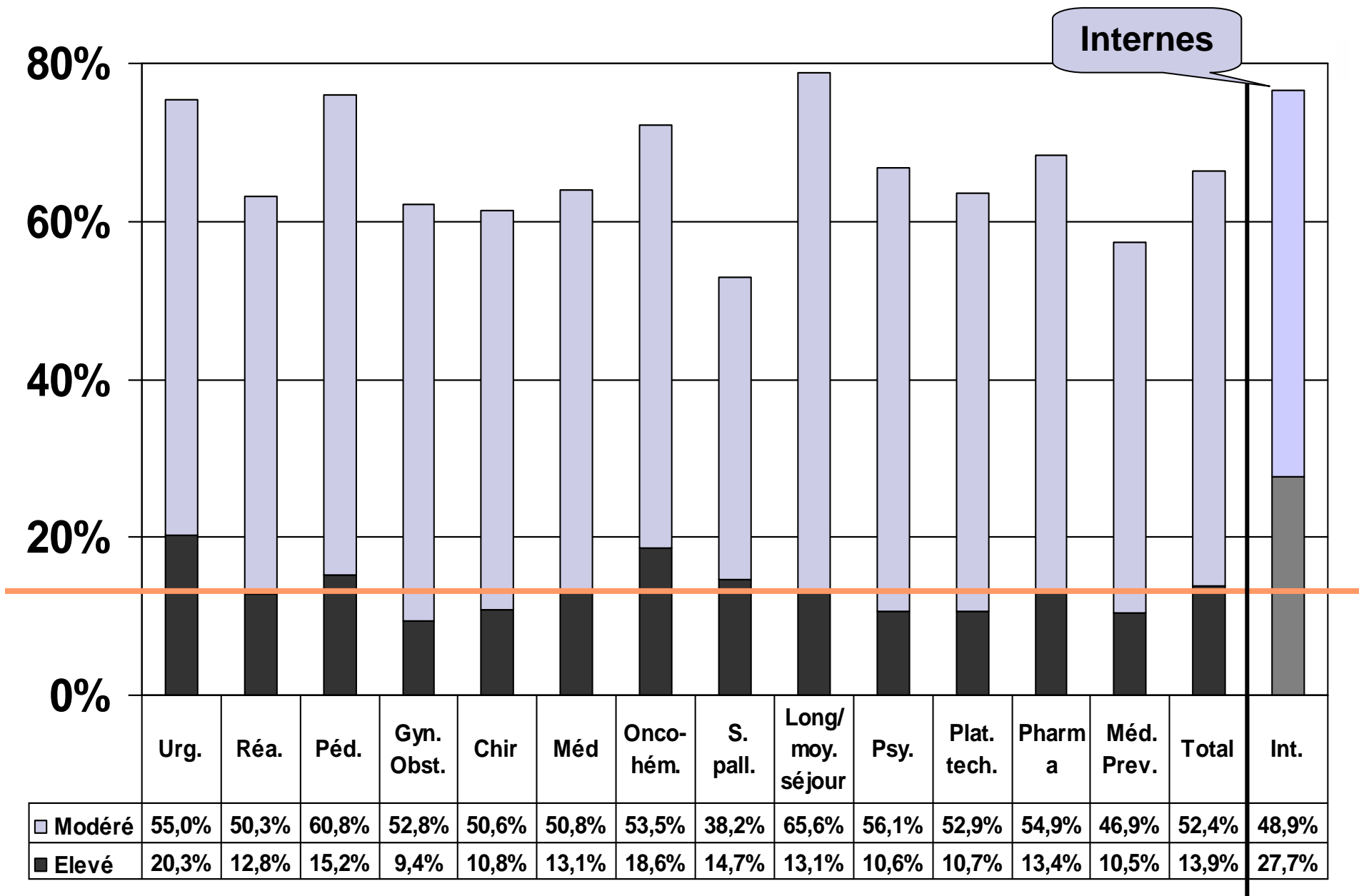
	Urg.	Réa.	Péd.	Gyn. Obst.	Chir	Méd	Onco-hém.	S. pall.	Long/moy. séjour	Psy.	Plat. tech.	Pharm a	Méd. Prev.	Total	Int.
■ Une fois/mois	36,0%	13,9%	25,3%	13,5%	16,8%	18,9%	16,7%	17,6%	26,7%	41,5%	6,0%	0,0%	9,3%	20,2%	25,5%
■ Chaque semaine	30,6%	2,7%	6,3%	1,9%	4,2%	7,4%	9,5%	1,5%	3,3%	16,3%	0,0%	1,3%	1,4%	9,5%	10,6%
■ Tous les jours	6,7%	0,4%	0,0%	0,0%	0,6%	0,5%	0,0%	0,0%	1,7%	0,8%	2,2%	1,3%	0,0%	1,8%	0,0%

Insatisfaction des conditions physiques de travail parmi 2500 médecins

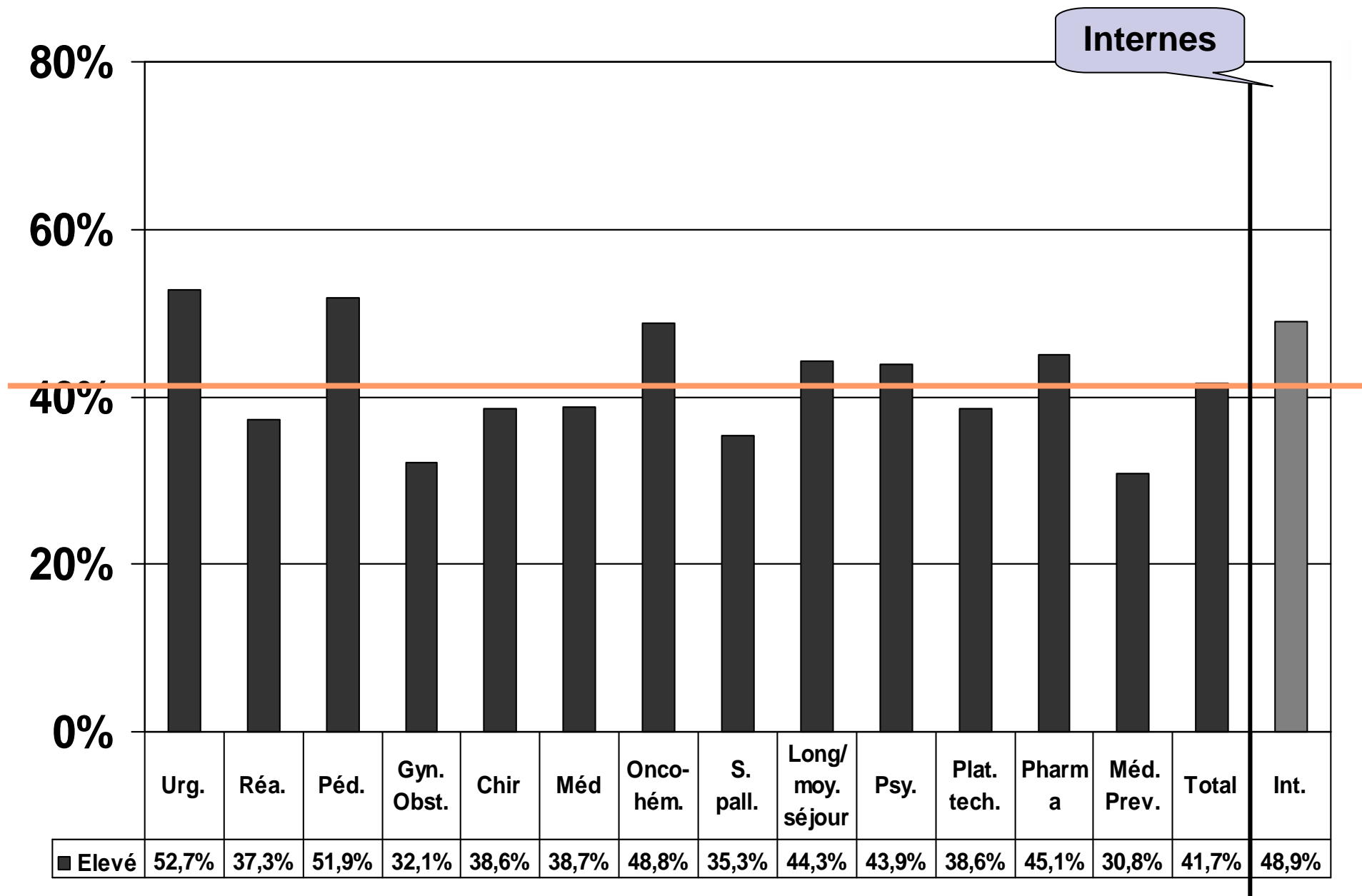


□ Insatisfait(e)	46,8%	41,5%	38,0%	39,6%	28,0%	31,4%	31,8%	26,5%	29,0%	28,5%	30,7%	28,9%	25,2%	36,0%	27,7%
■ Très insatisfait(e)	27,5%	15,9%	20,3%	13,2%	20,8%	7,3%	11,4%	5,9%	6,5%	4,9%	6,4%	6,0%	8,4%	14,8%	14,9%

Médecins ayant un score élevé de Burnout



Médecins ayant un score élevé de Burnout Score > 3 sur 5





**Coordonnées de remplissage
et coordonnées du site pour télécharger**

SESMAT

Santé Et Satisfaction **des Médecins Au Travail** ©

<http://www.presst-next.fr/SESMAT/>

L'étude SESMAT se poursuit



Le recueil se prolonge jusqu'au

31 mars 2008

La diffusion large des coordonnées du site de remplissage en ligne doit se poursuivre.

<http://www.presst-next.fr/SESMAT/>

MERCI